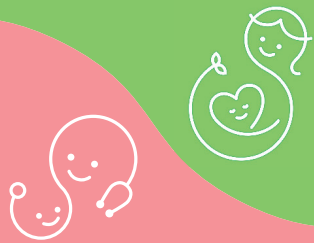


産婦人科オンライン



小児科オンライン



スマホで産婦人科医または助産師 / 小児科医に

利用者は  
合言葉で

1枠10分間

無料相談

平日18時～22時(日本時間)に産婦人科医または助産師、  
小児科医にLINEや電話でご相談いただけます。○メッセージチャット、音声通話、動画通話に対応しています。  
通話・通信にかかわる費用は自己負担です。(海外からでも利用可能)

まずは小児科オンラインのサイトで会員登録を!

※会員登録時には必ず利用規約をご一読ください。

※会員登録時には、記号番号の入力が必要となりますので、お手元に保険者証をご準備のうえ登録してください。

現役の小児科医が丁寧にお答え! 小児科オンライン

婦人科系の健康相談もOK! 産婦人科オンライン

対象年齢:0~15歳

〈例えば、こんな時...〉

〈例えば、こんな時...〉

嘔吐と下痢があり、  
日中小児科で胃腸炎と  
診断されました。  
いつから食事を開始  
すればよいでしょうか?長引いている  
咳が気になる...綿棒浣腸のしすぎは  
くせになってしまうの  
ではないかと心配です。  
大丈夫でしょうか?足に発疹!  
保育園に連れて  
行けるかな。生理のとき以外に、  
弱い生理痛のような  
下腹部痛が...産後2カ月ですが、最近  
授乳間隔が短くて困っ  
ています。ミルクはなかなか  
飲んでくれません。妊娠20週になってから便秘気味。  
薬も飲んでいますが、日々の生活  
で工夫できることや注意点を  
知りたいです。生理には早すぎるタイミ  
ングで少量の出血。妊娠  
検査薬は陰性だった。  
不正出血? 何かの病気?全ての女性、妊娠中の方の健康相談を産婦人科医、  
または助産師に相談できるサービスです。

産婦人科の相談には必ず産婦人科医または助産師、小児科の相談には必ず小児科医が対応!

※産婦人科または小児科で3年以上の勤務歴があることを条件としています。

▶ POINTは専門性 ◀



リアルタイム相談

今すぐ知りたい! 不安を解消したい!

完全予約制

平日18時~22時/1枠10分間

※ご利用の15分前から予約可能

メッセージ  
チャット

音声通話

ビデオ  
通話

## 〈会員登録の流れ〉

〇〇〇〇健康保険組合の小児科オンラインサイト  
(表面QRコード又はURL)で「会員登録」を選択



### メールアドレス入力・メール認証

メールアドレス

abc@ |



### 合言葉・記号番号等情報入力

合言葉

〇〇〇〇けんぼ |

※記号番号の入力時には、お手元に保険者証をご準備のうえ登録してください

## 登録完了



どんなにネットサーフィンしても安心できなかったのですが、**専門家の方のご意見を伺えてとても安心できました。**



とても親身になって話を聞いてくださり、安心することができました。**相談内容以外にもアドバイスがいただけ、今後の育児に役立てたいと思います。**



アレルギー等やステロイドの使い方について分かりやすく教えていただきました。今は**コロナウイルス**で緊急でなければできれば通院したくないため大変助かりました。お話のなかで早めにステロイドを処方してもらった方が良かったのも分かったので受診したいと思います。ありがとうございました。

## 〈ご利用の流れ〉

〇〇〇〇健康保険組合の小児科オンラインサイト (表面QRコード又はURL)で「さっそく相談する」を選択



### 予約日時を選択 (最短15分後に予約できます)

4月16日(金)

18:00~18:10

予約する

### 相談内容を入力

相談したいこと

子供の肌のカサカサが気になる |

※予約完了すると予約内容確認のメールが送信されてきます

※予約日時になりましたら、確認メールに記載された連絡先にご自身でつないで相談をします

## 予約時間になったら相談開始



クリームを購入して、洗浄→保湿をしっかりとしたら、**だいぶよくなりました!**ありがとうございました。気軽に相談ができ、不安が無くなるので、赤ちゃんのためにも、私のためにも、とても役に立つサービスでありがたいです。これからもよろしくお願いします。



病院に行くか悩んでいたが、(症状がなかった)長引いていたので、少し心配していたのが、**病院に行かずして、こちらで相談できたので、安心できたのがよかったです。**



産婦人科は、混み合っていて忙しそうなので、なかなか行きづらい。こんなこと**聞いて良いのかなという不安でも丁寧に分かりやすく**答えてくださったのでありがたかった。

## よくあるご質問

Q.相談料は無料ですか?

A.はい。健康保険組合に加入の被保険者または被扶養者の方であれば会員登録時に「合言葉」をご入力いただくと無料で利用できます。

Q.合言葉って何ですか?

A.健康保険組合に加入の被保険者または被扶養者の方かどうかを確認するための合言葉です。

Q.予約は必須ですか?

A.予約は必須ですが、当日予約も可能です。枠さえ空いていれば最短15分後に相談できます。

Q.サイトの使い方がわからないのですが

A.小児科オンラインユーザーサポート (contact@syounika.jp)にご連絡ください。

- ① 本サービスは、医学・医療に関する情報を提供するもので、医師による診療行為、又はこれに準ずる行為の提供を行うものではありません。
- ② 本サービスにおける医師による回答が治療行為 (具体的な確定診断を下し、治療方法を指示すること) ではないことを十分に認識した上で自己の責任において本サービスをご利用ください。
- ③ 本サービスに基づく情報を根拠にした確定的判断を行うことなく、必ず自身の判断に基づき、必要に応じて適宜医療機関の受診等をお願い致します。
- ④ 本サービスに基づき提供される情報は、電話やテレビ電話やテキストメッセージを通じた限られた情報に基づくものであって、あくまでも利用者の判断の参考とするためのものであることを十分に理解し、必要に応じて適宜医療機関の受診等をお願い致します。